



■ **Netto formaat (trimbox)**

Afgewerkt formaat, op deze lijnen wordt er gesneden.

■ **Vouwlijn/Bieglijn**

Op deze plaats wordt er gevouwen en/of gebiegd, afhankelijk van je bestelling.

■ **Bruto formaat**

Het brutoformaat = netto + 4mm (2mm rondom) voor de afloop. Als er beelden of kleurvlakken tot tegen de rand lopen, moet je deze uittrekken over de afloopzone, dit om snijverschillen op te vangen.

■ **Marge**

Tekst en andere belangrijke elementen mogen niet te dicht tegen de rand komen. Tijdens de afwerking kunnen er kleine snijafwijkingen zijn.

Bij het maken van de PDF moet je dit sjabloon verbergen of verwijderen.



Folder

Zigzag 5x 120x120mm

Open formaat: 600x120mm (120+120+120+120+120 x 120mm)

Gesloten formaat: 120x120mm

1

**Recto-zijde
1ste pagina in je PDF
Voorzijde van de folder**

120

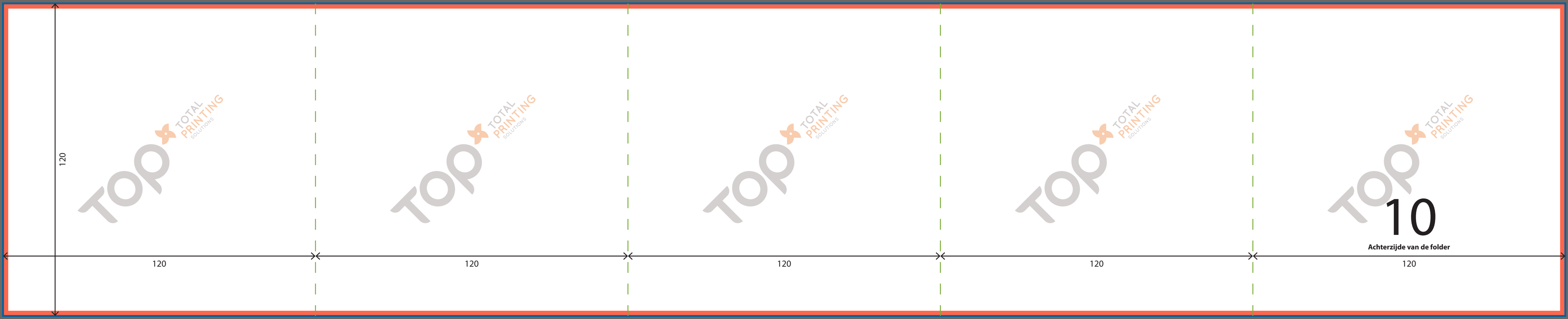
120

120

120

120

120



120

TOP TOTAL PRINTING SOLUTIONS

TOP TOTAL PRINTING SOLUTIONS

TOP TOTAL PRINTING SOLUTIONS

TOP TOTAL PRINTING SOLUTIONS

TOP 10 TOTAL PRINTING SOLUTIONS

Achterzijde van de folder

120

120

120

120

120

120