

5

208

98

■ **Netto formaat (trimbox)**

Afgewerkt formaat, op deze lijnen wordt er gesneden.

■ **Vouwlijn/Bieglijn**

Op deze plaats wordt er gevouwen en/of gebiegd, afhankelijk van je bestelling.

■ **Bruto formaat**

Het brutoformaat = netto + 4mm (2mm rondom) voor de afloop. Als er beelden of kleurvlakken tot tegen de rand lopen, moet je deze uitrekken over de afloopzone, dit om snijverschillen op te vangen.

■ **Marge**

Tekst en andere belangrijke elementen mogen niet te dicht tegen de rand komen. Tijdens de afwerking kunnen er kleine snijafwijkingen zijn.

**Bij het maken van de PDF moet je dit sjabloon verbergen of verwijderen.**

6

Achterzijde van de folder

210



1

**Recto-zijde**  
**1ste pagina in je PDF**  
**Voorzijde van de folder**

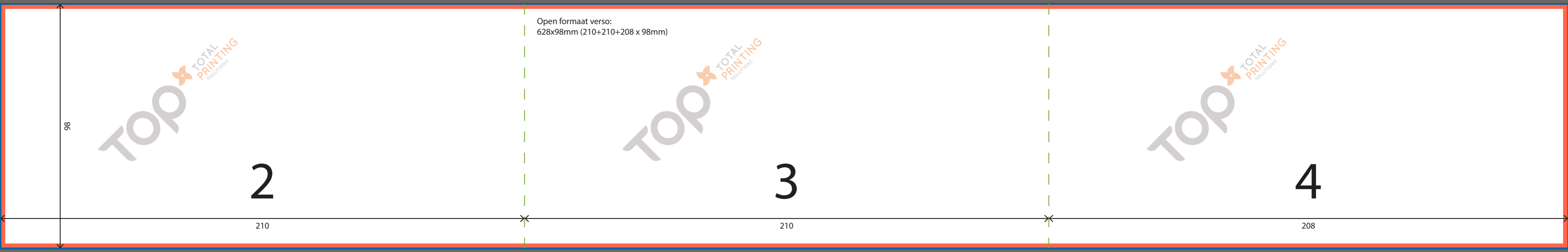
210

**Folder**

Rolvouw 210x98mm

Open formaat: 628x210mm (208+210+210 x 210mm)

Gesloten formaat: 210x98mm



Open formaat verso:

628x98mm (210+210+208 x 98mm)

98

2

210

3

210

4

208

TOP TOTAL PRINTING SOLUTIONS

TOP TOTAL PRINTING SOLUTIONS

TOP TOTAL PRINTING SOLUTIONS