

■ **Netto formaat (trimbox)**

Afgewerkt formaat, op deze lijnen wordt er gesneden.

■ **Vouwlijn/Bieglijn**

Op deze plaats wordt er gevouwen en/of gebiegd, afhankelijk van je bestelling.

■ **Brutoformaat**

Het brutoformaat = netto + 4mm (2mm rondom) voor de afloop. Als er beelden of kleurvlakken tot tegen de rand lopen, moet je deze uitrekken over de afloopzone, dit om snijverschillen op te vangen.

■ **Marge**

Tekst en andere belangrijke elementen mogen niet te dicht tegen de rand komen. Tijdens de afwerking kunnen er kleine snijafwijkingen zijn.

4

Achterzijde van de folder

210

148



1

Recto-zijde
1ste pagina in je PDF
Voorzijde van de folder

210

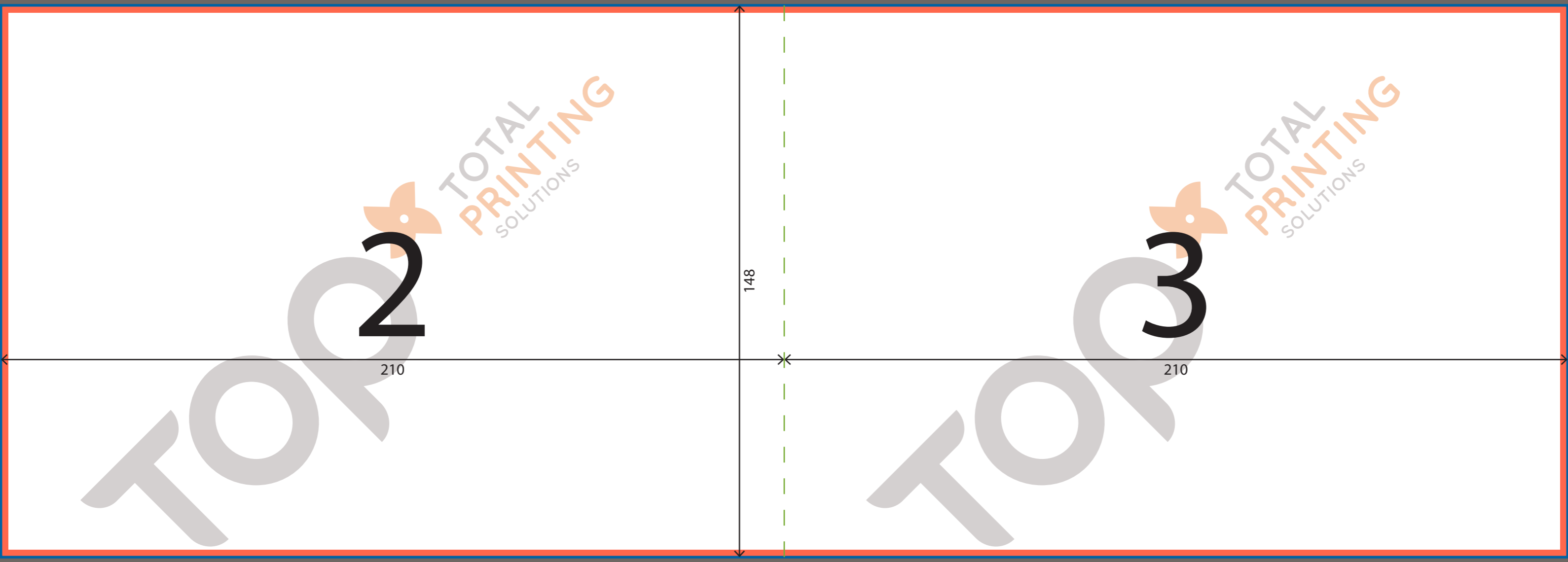
Folder

2x 210x148mm

Open formaat: 420x148mm (210+210 x 148mm)

Gesloten formaat: 210x148mm

Bij het maken van de PDF moet je dit sjabloon verbergen of verwijderen.



2

210

148

3

210

TOTAL
PRINTING
SOLUTIONS

TOTAL
PRINTING
SOLUTIONS